

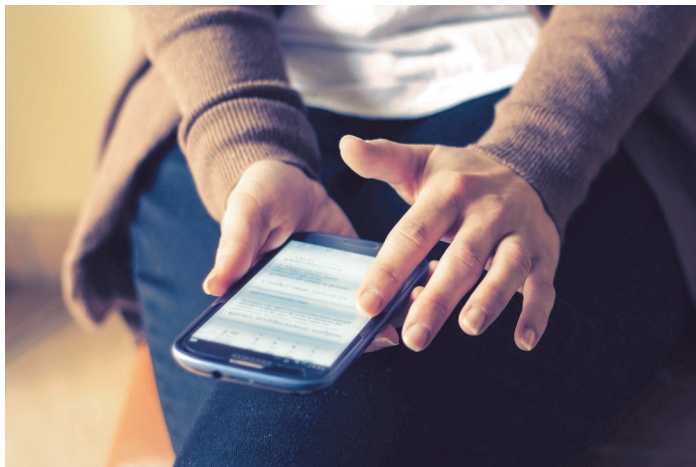
## Öffnungszeiten

Wir sind für Sie da

Montag	Wechselnde Beratungsangebote	15 - 17 Uhr Beratung für Menschen mit Fluchthintergrund
Dienstag	09 - 12 Uhr	14 - 16 Uhr
Mittwoch	10 - 12 Uhr	14 - 16 Uhr
Donnerstag	09 - 12 Uhr	14 - 17 Uhr
Freitag		13 - 17 Uhr

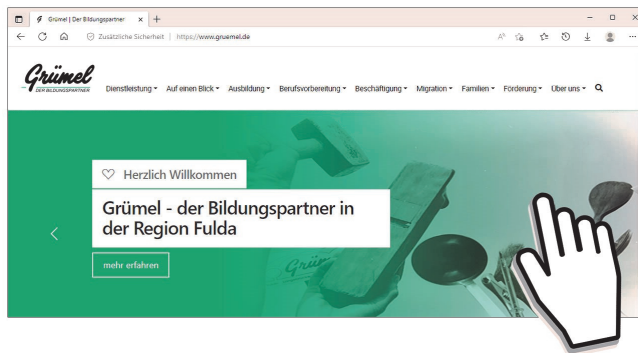
## Aktuelle Informationen

Viele weitere Informationen  
finden Sie auch  
auf der **Webseite der Gemeinde**,  
der **Homepage von Grümel**,  
bei **Telegram**, **WhatsApp**,  
**Facebook** und **Instagram**.



## Weitere Informationen

Hier gibt es viele weitere Infos  
zu unserer Arbeit



[www.gruemel.de](http://www.gruemel.de)



Kontakt & weitere Informationen <sup>1)</sup>

### BürgerTreff Bad Salzschlirf

Lindenstraße 7,  
36364 Bad Salzschlirf

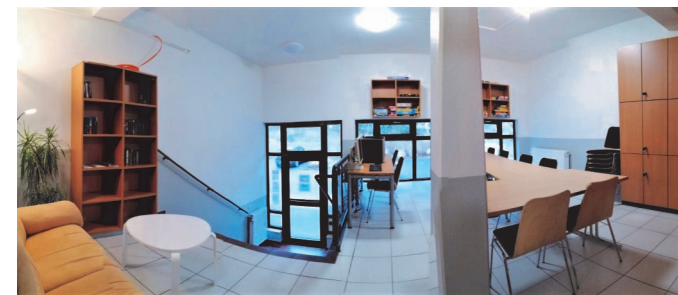
☎ 06648 - 62 59 606

☎ 0152- 56 36 34 85

✉ [buergertreff.badsalzschlirf@gruemel.de](mailto:buergertreff.badsalzschlirf@gruemel.de)

<sup>1)</sup> Aktuelle Kontaktdaten finden Sie immer auf unserer  
Homepage unter [www.gruemel.de](http://www.gruemel.de)

**Grümel**  
DER BILDUNGSPARTNER



### Der Treffpunkt für:

- Begegnung und Austausch
- Lokale Vernetzung
- Kulturelle Veranstaltungen
- Bildungsangebote
- Beratungen und Fachvorträge
- Kreative Kurs- und Freizeitangebote
- Möglichkeiten zur Mitarbeit in Arbeitsgemeinschaften / im Ehrenamt
- Mitarbeit im Arbeitskreis Zukunftswerkstatt

Unsere Angebote finden im Rahmen der  
Gemeinwesenarbeit statt.



Gemeinwesenarbeit  
Gefördert vom Hessischen Ministerium für Soziales und Integration

HESSEN



Ermöglicht durch das  
Sozialbudget

LANDKREIS  
FULDA



**AKTION  
MENSCH**

## Wir über uns

Grümel - der Bildungspartner



Als regionaler und sozialer Dienstleister sind wir seit mehr als 30 Jahren in und für die Region Fulda tätig, wenn es z.B. um

- Berufsausbildung für junge Menschen
- Berufliche Orientierung
- Integrationsangebote
- Verpflegung für Kindergärten und Schulen
- vielfältige Produkte und Dienstleistungen aus unseren Werkstätten

geht.

## Herausgeber / Zentrale Geschäftsstelle

Grümel e.V.  
Propsteischloss 2a  
36041 Fulda

Tel.: 0661 90293-0  
Fax: 0661 90293-22

info@gruemel.de  
www.gruemel.de



Stand: Februar 2023

## Was ist der BürgerTreff Bad Salzschlirf?

Wir freuen uns auf Ihren Besuch

Der **BürgerTreff Bad Salzschlirf** ist die zentrale Anlauf- und Vernetzungsstelle für alle Bürgerinnen und Bürger in Bad Salzschlirf.

Er ist Begegnungsraum für alle, ungeachtet der kulturellen, sozialen oder wirtschaftlichen Herkunft. Wir freuen uns über Besucher jeden Alters und jeglicher Herkunft.

Mit unseren Angeboten wollen wir helfen das **Wir-Gefühl** im Ort zu stärken, die Menschen einander näher zu bringen und den Ort lebens- und lebenswerter zu machen.

Unser Angebot ist ständig im Wandel, da es sich an die Bedürfnisse der Bürgerinnen und Bürger anpasst.

Ob **offene Treffs, Kurse und Workshops, Unterstützung in Alltagsfragen, Beratungsangebote von Kooperationspartnern** oder die Möglichkeit zur **ehrenamtlichen Mitarbeit** und der Mitarbeit im **Arbeitskreis Zukunftswerkstatt ...**



**Bitte nennen Sie uns ihre Wünsche und gestalten Sie unser Angebot aktiv mit!**

Gerne geben wir Vereinen nach Absprache Raum für Treffen oder Informationsveranstaltungen. Auch Kursanbieter sind herzlich willkommen!

Nähere Informationen zu den aktuellen Angeboten entnehmen Sie bitte dem Kursplan und den Kursplakaten.

## Unser Angebot im BürgerTreff

Kommen Sie doch einfach mal vorbei!

**Unsere Räume sind barrierefrei!  
(Treppenlift, barrierefreies WC).**

Es gibt einen Gruppenraum, eine gemütliche Lese-Ecke mit Bücherschrank, ein Raum für Beratungen, eine kleine Küche, eine Kinderspielecke sowie Stillecke und Wickeltisch.

**Was Sie sonst noch bei uns finden:**

- Freies W-LAN - fulda.freifunk.net
- 2 PC-Arbeitsplätze mit Internet- und Druckerzugang
- Datenbank Nachbarschaftshilfen
- Datenbank Beratungsstellen
- Vermittlung von Kontakten
- Allgemeine Sozialberatung / Verweisberatung
- Sprechstunde „offenes Ohr“
- Aushang - „biete / suche von privat“
- Unterstützung bei Ehrenamt
- Aktionstage
- Foodsharing (Lebensmitteltausch) - im BürgerTreff steht ein Fairteiler

